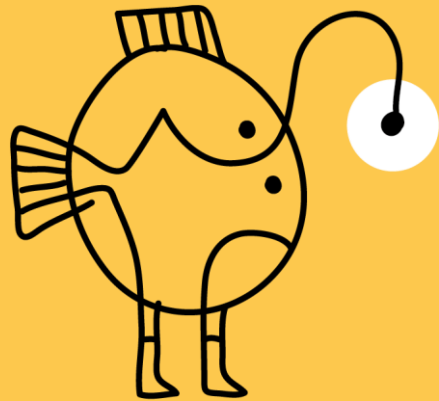


LA CÔTE DES LÉGENDES

NORD BRETAGNE



Envoyé en préfecture le 19/12/2023

Reçu en préfecture le 19/12/2023

Publié le

BRETAGNE BE

ID : 029-212902480-20231214-D202367-DE

TOUT
commence
en FINISTÈRE

Rapport d'activité 2022

Tourisme Côte des Légendes

Edito

Pour la première fois depuis 2 ans, la saison touristique 2022 a été marquée par un retour à la normale en termes de fonctionnement, sans restrictions, enfin !!

Les records d'ensoleillement, de chaleur au niveau national ont eu un impact sur la fréquentation du Finistère en général, et cela s'est aussi fait ressentir sur la Côte des Légendes, avec l'afflux de visiteurs venus chercher la « fraîcheur ».

Cela n'aura pas été sans conséquences sur certains aspects : le parc hébergement est arrivé à saturation sur la 1^{ère} quinzaine d'août notamment, et le site touristique de Meneham a pu connaître une sur-fréquentation à certains moments. Il faut aussi noter que le manque de personnel dans la restauration n'a pas toujours permis d'accueillir les visiteurs et locaux dans les meilleures conditions.

Du côté de la clientèle, c'est le retour des étrangers qu'il faut noter en 2022, les échanges ont été un peu plus rythmés qu'auparavant : des accents allemands, anglais, belges, espagnols et italiens ont refaits surface !

Au cœur de la stratégie touristique de la CLCL, les sentiers de randonnée, les itinéraires et boucles vélo et les activités de plein air sont restés en 2022 prisés des visiteurs, qui viennent profiter des chemins et aménagements locaux pour découvrir le paysage et le patrimoine naturel riche et préservé de la Côte des Légendes.

En bref, une année 2022 qui fait du bien, et qui laisse présager de belles années à venir.

Envoyé en préfecture le 19/12/2023

Reçu en préfecture le 19/12/2023

Publié le

ID : 029-212902480-20231214-D202367-DE



Sommaire

Envoyé en préfecture le 19/12/2023

Reçu en préfecture le 19/12/2023

Publié le

ID : 029-212902480-20231214-D202367-DE



*Les faits marquants
de 2022*

La vie statutaire

L'équipe

*Les missions
et actions*

Les faits marquants de l'année 2022

948 064€ de budget prévisionnel, 759 582€ réalisés en dépenses de fonctionnement

63% du budget assuré par la CLCL, 34,4% de recettes propres (taxe de séjour + ventes et partenariats)

Développement des ventes et de la boutique : +12,8%/2021

Fréquentation : 51 100 personnes accueillies
78 000 visiteurs comptabilisés sur le GR34 à Meneham
90 100 visiteurs sur le chemin sud à Meneham (nouveau compteur installé en avril)

Un nouveau site web, plus immersif
www.cotedeslegendes.bzh

Envoyé en préfecture le 19/12/2023

Reçu en préfecture le 19/12/2023

Publié le

Fabriques (2 700 participants)
ID : 029-212902480-20231214-D202367-DE

1^{ères} éditions : Grand
et le projet participatif « Fabrique ton film »
(230 participants)

Des événements boostés dans le cadre de la fête de la nature et des JEP

Meneham : nouveau spectacle l'été « Les naufrageurs »

Valorisation du tissu économique : visites d'entreprises en été et participation à la Semaine du Tourisme Economique et des Savoir-Faire

4 circuits de randonnée officiellement inscrits au PDIPR29 (14/15)

4^{ème} saison des Ribin' de l'Imaginaire à Goulven et à Ploudaniel



Morgane GUIBERT

Directrice



Jessica MARREC

Directrice, chargée du développement

Envoyé en préfecture le 19/12/2023

Reçu en préfecture le 19/12/2023

Publié le

ID : 029-212902480-20231214-D202367-DE

Equipe



Gwenaëlle BENOIT

Conseillère en séjour
Responsable accueil /qualité,
chargée des relations
partenariales



Martine CALVES

Conseillère en séjour
Référence comptabilité
et taxe de séjour



Mathilde POUPON

Conseillère en séjour
Référente boutique,
tourisme économique
& d'affaires >31/12/2022



Nelly SCOUR

Conseillère en séjour
Référente Meneham

*= 10,58 ETP
en 2022*



Camille LE NORMAND

Technicienne en charge
de la communication



Anne LANDRÉ

Technicienne
Tourisme & Patrimoine



Chloé BOSQUAIN

Technicienne chargée du
développement touristique
et des loisirs actifs > 15/10/2022



Brandon MULLER

(Au 14/11/2022)



Ingrid CHEDMAIL

Technicienne adjointe
Tourisme & Patrimoine

*+ 5 saisonniers
et 2 stagiaires*

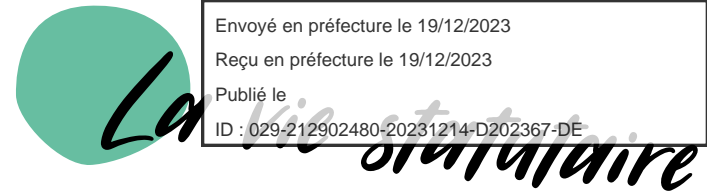
Le Comité de direction de Tourisme Côte des Légendes

- compte 27 membres titulaires (14 élus communautaires + 13 représentants du monde touristique) et 27 suppléants. Cette équipe est issue de la mandature 2020-2026
- s'est réunie 5 fois en 2022.
- Une démission d'un membre titulaire dans le collège « commerçants-artistes-producteurs » au 01/02/2022

		TITULAIRES	SUPPLEANTS
Elus communautaires 2020-2026		Goulven Régis FEGAR	Goulven Lea MAZET
		Guissény Renée GALL	Guissény Laurence GUERINET
		Kerlouan Christian COLLIOU	Kerlouan Caroline ACH
		Kernilis Audrey LE MESTRE	Kernilis Estelle BALCON
		Kernouës Claude LEBRETON	Kernouës Pascale AUFFRET
		Lanarvily Xavier FRANQUES	Lanarvily Julie PRIGENT
		Le Folgoët Odette CASTEL	Le Folgoët Cécile Gouez
		Lesneven Nicolas KERMARREC	Lesneven Christine BERTHOU
		Ploudaniel Jean-Yves GUILLERM	Ploudaniel Jacques BOSSARD
		Plouider Marie-Yvonnick LE LUHANDRE	Plouider Valérie BRETON
		Plounéour-Brignogan-Plages Dominique RANCE	Plounéour-Brignogan-Plages Marie-Annick LE MENN
		Saint Frégant David ABIVEN	Saint Frégant Cécile GALLIOU
		Saint Méen Monique LE HER	Saint Méen Philippe MOTAIS
		Trégarantec Maryse LOAEC	Trégarantec Romuald BOIVIN

	TITULAIRES	SUPPLEANTS
Hébergements 2020-20226	Hôtel-Restaurant La Butte, Plouider Solène CONRAUX	Hôtel de la Mer, PBP Anne ROBART
	Gîte de Meneham, Kerlouan Françoise LYVINEC	La Maison Bateau, Guissény Sylvette CAVAREC
	Slow Village Breizh Légendes, PBP Johnatan LAUDE Maud SICHE	Camping de la Plage, Kerlouan Patrice BEROT
	Résidence de Nodeven Roselyne LE COAT	B&B Moulin de Brendaouez, Guissény François JACQUES
Loisirs touristiques 2020-2026	Rêves de Mer, PBP Louis-René BENEAT	Centre nautique de Brignogan Jean-Marie ILIOU
	La Transléonarde, Goulven Roger Torchen	Trail de l'Aber Wrac'h, Le Folgoët Gilles PICHARD
	Musée du Léon, Lesneven Jean-Yves LE GOFF	Musée du Folgoët Yvon LE MARTRET
	Association Randonnée, Saint Frégant Benoît PENGUILLY	Liorzh Sant Weltaz, Guissény Jakez LE BORGNE
Autres activités 2020-2026	Association de Langazel, Plouda./Trémaouezan Vincent LE VIOL	Marais du Curnic, Guissény Nicolas LONCLE
	Groupe Ouest, PBP Charlotte LE VALLEGANT /Chloé ANSQUER	Goulven Découverte Jean-Jacques HUGUEN
	Association Avel Deiz, Kerlouan Jo GOUGAY	Arz er Chapeliou Bro Leon, Le Folgoët Louis SEGALEN
Commerçants – artisans 2020-2026	Association des commerçants Acall Virginie HERMET MITCHOVITCH	La Fabrik, Lesneven Nathalie MARCHALAND
	Librairie Saint Christophe, Lesneven Jean-François DELAPRE	Bihan Voyages, Lesneven Philippe BIHAN

Les missions de Tourisme Côte des Légendes



La convention de partenariat fixant les engagements réciproques de la CLCL et de TCDL, ainsi que les missions de TCDL pour la période 2022-2026. Voici les missions statutaires de TCDL :

- Promouvoir le territoire communautaire et ses acteurs
- Accueillir et informer les visiteurs sur le territoire communautaire, tout en commercialisant des prestations touristiques et des produits boutique
- Aménager et développer touristiquement le territoire
- Animer et coordonner les acteurs et professionnels du développement touristique local
- Mettre en valeur le patrimoine culturel et naturel du territoire communautaire par l'organisation de visites et d'opérations analogues
- Aider à réaliser des événements destinés à renforcer la notoriété du territoire
- Exploiter des installations touristiques d'accueil et de loisirs

Les finances de Tourisme Côte des Légendes

> BP 2022 (+DM)

948 064€ en fonctionnement et 124 558€ en investissement

> CA 2022

Résultat négatif de 21 702,78€ en fonctionnement et
Résultat positif de 43 029,14€ en investissement

=

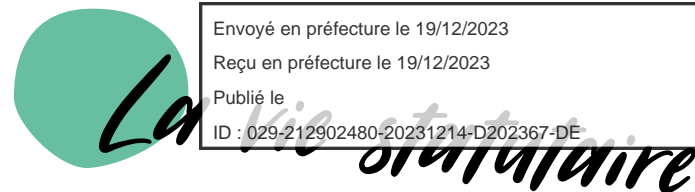
63 % subventions

22% reversement de la taxe de séjour

12,4% vente de prestations et produits

29,6% report année précédente

27% divers (Autres rbt/mandats annulés)



Les missions et actions

- **PROMOUVOIR**
- **ACCUEILLIR ET INFORMER**
- **GÉRER LA TAXE DE SÉJOUR**
- **ANIMER ET COORDONNER**
- **DEVELOPPER LES LOISIRS ACTIFS**
- **PENSER DEVELOPPEMENT DURABLE**
- **LE SITE DE MENEHAM**
- **ANIMER LE TERRITOIRE**
- **LA FABRIQUE D'IMAGINAIRE**

Envoyé en préfecture le 19/12/2023

Reçu en préfecture le 19/12/2023

Publié le

ID : 029-212902480-20231214-D202367-DE

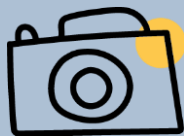
NORD BRETAGNE

Envoyé en préfecture le 19/12/2023

Reçu en préfecture le 19/12/2023

Publié le

ID : 029-212902480-20231214-D202367-DE



PROMOUVOIR

Promouvoir

SITE INTERNET : COTEDESLEGENDES.BZH

Après un travail de 2 ans, le site fait peau neuve !
Mots d'ordre : immersif et modulable

Envoyé en préfecture le 19/12/2023

Reçu en préfecture le 19/12/2023

Publié le

ID : 029-212902480-20231214-D202367-DE

Les missions et actions



Promouvoir

SITE INTERNET : COTEDESLEGENDES.BZH

	2022	2021	Evolution 2021/2020
Sessions	74 575	77 910	28,78%
Utilisateurs	51 542	51 700	24,11%
Nvx utilisateurs	51 484	51 967	26,14%
Pages vues	256 671	277 483	25,24 %
Taux de rebond	57,62	56,67%	5,56%

Envoyé en préfecture le 19/12/2023

Reçu en préfecture le 19/12/2023

Publié le

ID : 029-212902480-20231214-D202367-DE

Contexte

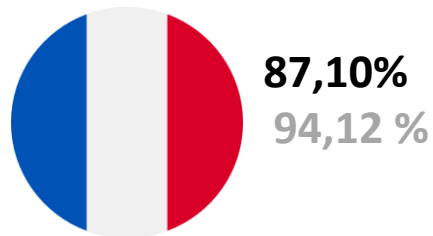
La fréquentation du site internet en 2022 a baissé en raison de 3 facteurs :

- beaucoup de temps consacré à la création et à l'alimentation du nouveau site web,
- une nouvelle politique de Facebook (le partage de liens vers le SW a été fortement limité),
- le travail pour rétablir la redirection vers l'ancienne URL tourisme-lesneven-cotedeslegendes.fr est toujours en cours (problème lié à l'hébergement),

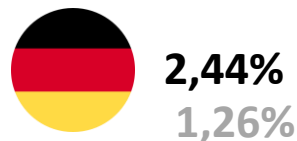
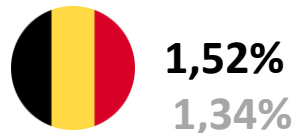
Promouvoir

SITE INTERNET : COTEDESLEGENDES.BZH

Origine des internautes



2022 montre le retour des visiteurs étrangers mais on est loin des visites pré-covid (ex : allemands 2019 =2,82%)



Envoyé en préfecture le 19/12/2023

Reçu en préfecture le 19/12/2023

Publié le

ID : 029-212902480-20231214-D202367-DE

Canaux d'acquisition via :

La progression de la fréquentation se poursuit sur Google grâce à un travail de SEO.

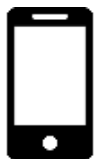
La part descendante des réseaux sociaux se confirme du fait de l'ancienne version du site et de la nouvelle politique de Facebook.

	2022	2021
Moteurs de recherche	77,2	74%
Direct	16,7	17%
Liens	3,3%	3%
Réseaux sociaux	2,7%	6%

Promouvoir

SITE INTERNET : COTEDESLEGENDES.BZH

Connexion via :



60,05%

59,01%



34,79%

34,58%



5,16%

6,41%

On remarque une augmentation constante et importante de l'utilisation du mobile.

L'utilisation de la tablette recule encore.

Envoyé en préfecture le 19/12/2023

Reçu en préfecture le 19/12/2023

Publié le

ID : 029-212902480-20231214-D202367-DE

Les missions
et projets

RÉSEAUX SOCIAUX

Comptes gérés par TCDL:



- **4307 abonnements au 3 janvier 2023**
(3 985 en janvier 2022)
- **26 messages privés (26 en 2021)**
- **2 à 3 postes par semaine**



- **395 publications au 20 février 2023**
- **2587 abonnés en février 2023**
(2002 en février 2022)



- **258 abonnés (227 abonnés en 2022)**
- **125 519 vues au 20 février 2023**
(110 734 vues le 4 avril 2022)

Promouvoir

Envoyé en préfecture le 19/12/2023

Reçu en préfecture le 19/12/2023

Publié le

ID : 029-212902480-20231214-D202367-DE

VIDÉOS

Vidéo en son binaural

Avec l'artiste Lucie Hardouin



La découverte de la Côte des Légendes par ses sons. Un voyage acoustique en 3D.

- 4 100 vues sur Facebook
- 213 vues sur Youtube

Vidéo « whaouh »



Montage des rushes des vidéos déjà produites depuis 2016 avec une composition originale d'un artiste local, Samir Dib de la compagnie SUMAK.

Création réalisée dans le but de renouveler la vidéo de promotion générale de la Côte des Légendes

- 8 200 vues sur Facebook
- 1 200 vues sur Youtube

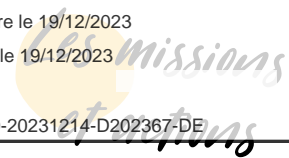
Promouvoir

Envoyé en préfecture le 19/12/2023

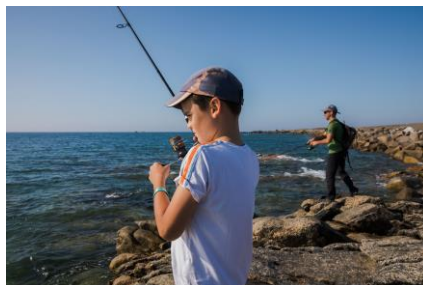
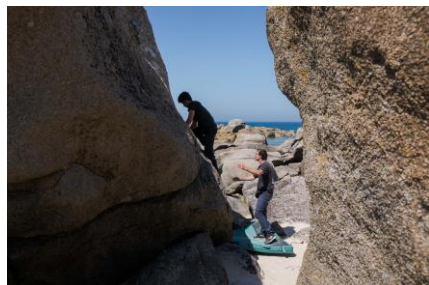
Reçu en préfecture le 19/12/2023

Publié le

ID : 029-212902480-20231214-D202367-DE



REPORTAGE PHOTO – Estival © Yves de Orestis



REPORTAGE PHOTO – Trail, avec Brest terres océanes © Emmanuel Berthier



Promouvoir

EDITIONS - LOISIRS ACTIFS

Ré-impression de l'ensemble de la gamme



Fiches randonnées
1810 exemplaires



Fiches Tro vélo
660 exemplaires



Envoyé en préfecture le 19/12/2023

Reçu en préfecture le 19/12/2023

Publié le

ID : 029-212902480-20231214-D202367-DE

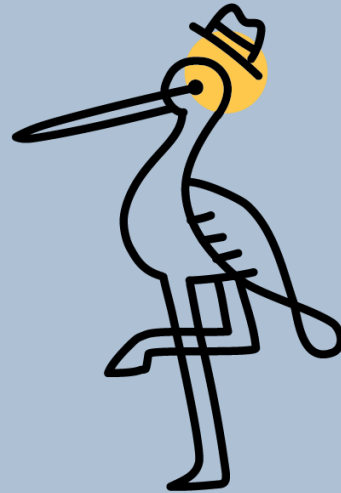
Les missions
et actions

Envoyé en préfecture le 19/12/2023

Reçu en préfecture le 19/12/2023

Publié le

ID : 029-212902480-20231214-D202367-DE

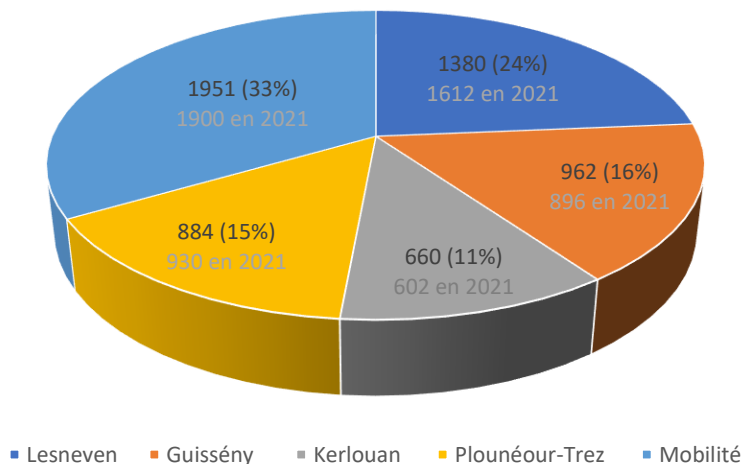


ACCUEILLIR ET INFORMER

Accueillir et informer

LA FRÉQUENTATION EN JUILLET ET AOÛT 2022

Demandes dans les BIT de la Côte des Légendes
du 1/07 au 31/08/22 (5837 demandes au total)



Envoyé en préfecture le 19/12/2023

Reçu en préfecture le 19/12/2023

Publié le

ID : 029-212902480-20231214-D202367-DE

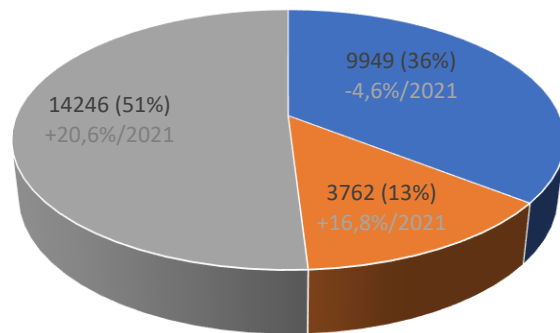
Contexte

4 Bureaux d'Information Touristique ont été ouverts en 2022 (en juillet et août pour les BIT de Plounéour, Guissény et Kerlouan ; et toute l'année pour Lesneven et Meneham). La Karriguetta a circulé durant 2 mois sur le territoire.

Accueillir et informer

LA FRÉQUENTATION EN JUILLET ET AOÛT 2022

Nombre de personnes accueillies
du 01/07 au 31/08/2022
Tous sites confondus
27957 personnes au total (+10,7%/2021)



■ BIT de la CdL ■ Mobilité ■ Meneham

Envoyé en préfecture le 19/12/2023

Reçu en préfecture le 19/12/2023

Publié le

ID : 029-212902480-20231214-D202367-DE



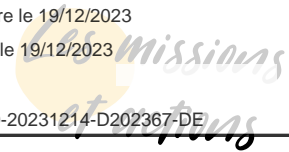
Accueillir et informer

Envoyé en préfecture le 19/12/2023

Reçu en préfecture le 19/12/2023

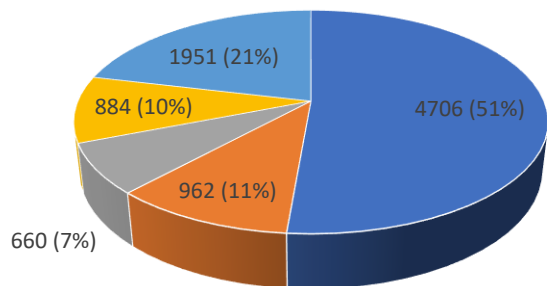
Publié le

ID : 029-212902480-20231214-D202367-DE



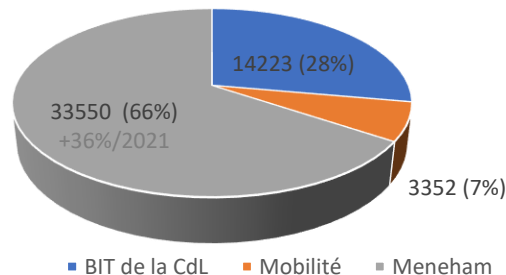
LA FRÉQUENTATION DE L'ANNÉE 2022

Année 2022 - Répartition des demandes par BIT de la Côte des Légendes (9163 demandes au total)



- Lesneven (toute l'année)
- Guissény (Juillet et août)
- Kerlouan (Juillet et août)
- Plounéour-Trez (Juillet et août)
- Mobilité (fin juin début septembre)

ANNEE 2022 - Nombre de personnes accueillies - Tous sites confondus (51 125 personnes au total) +16%/2021



- BIT de la CdL
- Mobilité
- Meneham

Résumé

En 2022, sur l'ensemble de l'année, les bureaux d'information touristique de TCDL ont répondu à 9163 demandes (soit 2,4% de plus qu'en 2021, mais sans rattraper le niveau de 2019, 11106 demandes).

Accueillir et informer

LA FRÉQUENTATION DE L'ANNÉE 2022

Par mode de contact en 2022



Guichet : 60 %



Téléphone : 17 %

Autres (@ / courrier / chat) : 23 %

Envoyé en préfecture le 19/12/2023

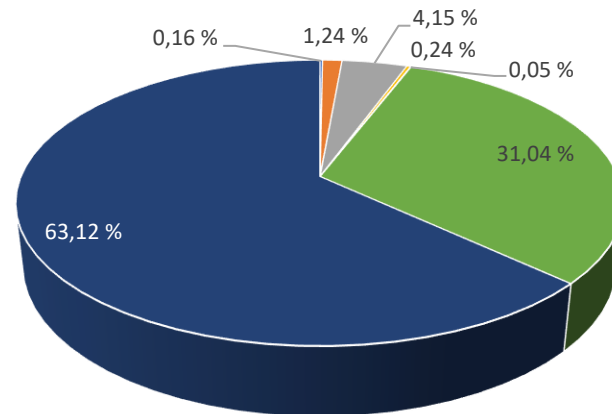
Reçu en préfecture le 19/12/2023

Publié le

ID : 029-212902480-20231214-D202367-DE

*Les missions
et actions*

Répartition des demandes selon le profil du demandeur Année 2022

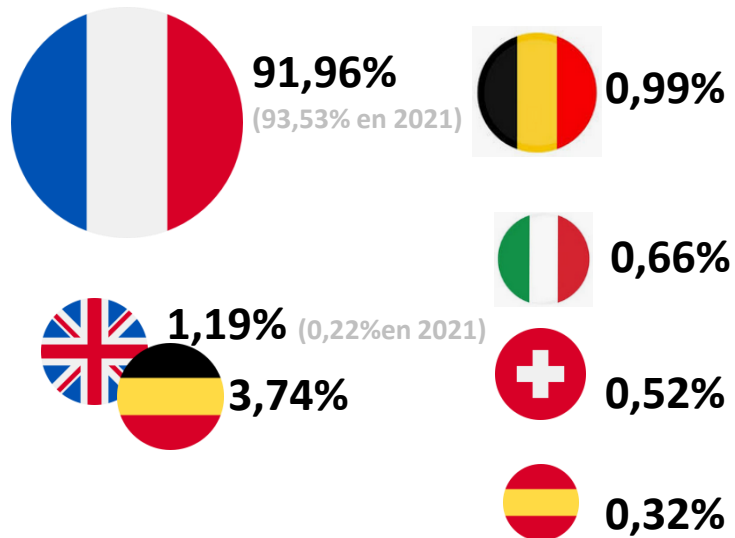


■ Etudiants ■ Groupes ■ Partenaires ■ Rés. Sec. ■ Tour. Affaire ■ Visiteurs locaux ■ Touristes

Accueillir et informer

LA FRÉQUENTATION DE L'ANNÉE 2022

Répartition des demandes françaises et étrangères



Autres : 0,62%

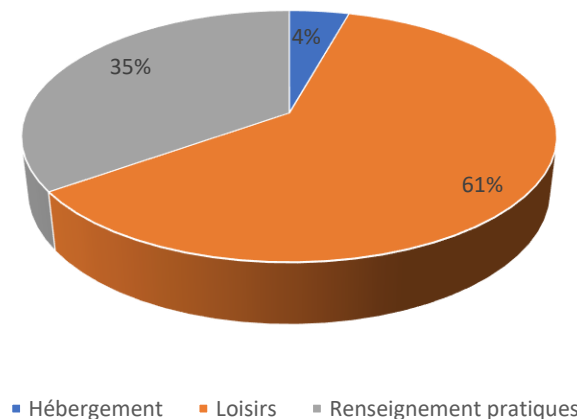
Envoyé en préfecture le 19/12/2023

Reçu en préfecture le 19/12/2023

Publié le

ID : 029-212902480-20231214-D202367-DE

Répartition des demandes par thématique Année 2022



Accueillir et informer

L'ACCUEIL MOBILE



Kézako ?

La «Karriguette des Légendes» a continué à sillonner les routes de la Côte des Légendes en partant à la rencontre des vacanciers et des habitants.

Ce mode d'accueil reste très apprécié par les visiteurs, les retours sont positifs.

Plus de 3 350 personnes ont été accueillies en 2022.

La Karriguette a été déployée de fin-juin à début-septembre.

Envoyé en préfecture le 19/12/2023

Reçu en préfecture le 19/12/2023

Publié le

ID : 029-212902480-20231214-D202367-DE

*Les missions
et temps*



Accueillir et informer

Envoyé en préfecture le 19/12/2023

Reçu en préfecture le 19/12/2023

Publié le

ID : 029-212902480-20231214-D202367-DE

LE SCHÉMA D'ACCUEIL ET DE DIFFUSION DE L'INFORMATION (SADI)

Kézako ?

Mis en place en 2015, le SADI a pour objectif de développer l'accueil des visiteurs et la diffusion de l'information touristique sur l'ensemble du territoire de la Côte des Légendes et ses alentours.

Relais d'information touristique :

- Objectif : s'appuyer sur le réseau local des professionnels et commerçants pour optimiser la diffusion des documentations (Guide découvertes, carte touristique et programme du site de Meneham)
- 111 points de dépôts sur le territoire de la Côte des Légendes et aux alentours dont **28 relais SADI** (réassorts réguliers selon les besoins et hebdomadaires en juillet et août)

Formations « Ambassadeurs de la Côte des Légendes » :

- Objectif : proposer des sessions de formation pour les équipes d'accueil permanentes et saisonnières, en contact direct avec les visiteurs à leur arrivée sur le territoire
- 3 sessions en 2022 (19 pers.), 2 campings et 1 mairie

Marque Qualité Tourisme

Visite client mystère

Déroulement de l'audit client-mystère :

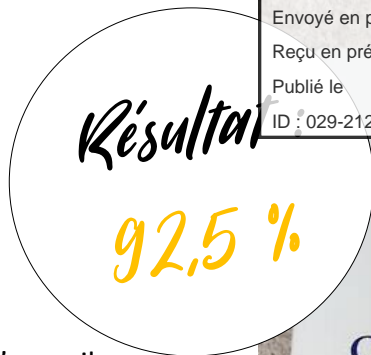
- Tests à distance (tel, mail, réseaux sociaux) en français et langues étrangères
- Visite d'audit dans les BIT de TCDL : Lesneven (bureau principal), Meneham, Guissény, Kerlouan, Plounéour-Brignogan-Plages (Plounéour). Pas d'audit sur l'accueil en mobilité.

Les points forts :

- Des BIT accueillants et bien agencés
- Des conseillères en séjour avenantes et compétentes, qui répondent bien aux demandes
- Des brochures attractives, qui présentent la richesse et la diversité du territoire
- Des réponses mails, détaillées et personnalisées, y compris en langues étrangères

Les points d'amélioration :

- Site internet et formulaire de contact (en cours de refonte)
- Améliorer l'exploration des demandes en accueil (reformulation, questionnement sur l'âge et les intérêts du visiteur, durée de séjour ...) pour cibler au mieux les réponses et propositions d'activités.
- Accueil téléphonique : veiller à consacrer assez de temps pour répondre à la demande avant de rediriger le visiteur vers le site web
- Vigilance sur les remontées d'informations concernant les animations locales



Envoyé en préfecture le 19/12/2023

Reçu en préfecture le 19/12/2023

Publié le

ID : 029-212902480-20231214-D202367-DE

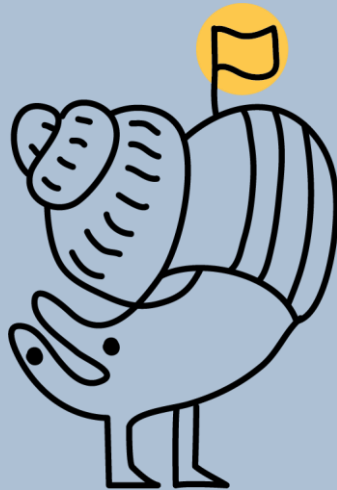


Envoyé en préfecture le 19/12/2023

Reçu en préfecture le 19/12/2023

Publié le

ID : 029-212902480-20231214-D202367-DE



GERER LA TAXE DE SEJOUR

Gérer la taxe de séjour

Envoyé en préfecture le 19/12/2023

Reçu en préfecture le 19/12/2023

Publié le

ID : 029-212902480-20231214-D202367-DE

Tourisme Côte des Légendes a eu comme objectifs :

- de continuer d'accompagner les hébergeurs dans leur gestion de l'outil de collecte, mis en place en 2016,
- de développer la proportion des hébergeurs utilisant l'outil de collecte en ligne.



clcl.taxesejour.fr

	Montant total	Montant collecté en direct	Montant collecté via les opérateurs	Montant versé par la CLCL à TC DL	Variation /n-1
2019	126 325,78 €	69 792,99 €	56 532,79 €	114 841,62 €	
2020	146 826,42 €	55 794,23 €	91 032,19 €	133 478,56 €	16 %
2021	178 877,23 €	77 702,93 €	101 174,30 €	162 615,66 €	21 %
2022	246 991,53 €	77 847,61 €	169 143,92 €	224 537,76 €	38 %

Résumé

En 2022

269 demandes d'accompagnement traitées (295 en 2021)

Plus de 162 000 € reversés à Tourisme Côte des Légendes (hébergeurs en direct et plateformes)

Envoyé en préfecture le 19/12/2023

Reçu en préfecture le 19/12/2023

Publié le

ID : 029-212902480-20231214-D202367-DE



ANIMER ET COORDONNER

Animer et coordonner

ACTIONS VERS LES ACTEURS TOURISTIQUES DU TERRITOIRE

Partenariats et promotion des professionnels

Tourisme Côte des Légendes met ses supports de communication (Guide découvertes et hébergements, site cotedeslegendes.bzh) au service de la promotion des activités des professionnels et des hébergeurs pour faire connaître les prestataires et leurs offres sur le territoire et plus largement, à l'échelle des bassins de fréquentation touristique.

Les offres de partenariat sont déclinées selon le type d'activité et le ou les supports.

Envoyé en préfecture le 19/12/2023

Reçu en préfecture le 19/12/2023

Publié le

ID : 029-212902480-20231214-D202367-DE



Partenariats professionnels 2022 :

- 108 structures partenaires
- 121 insertions dans le Guide découvertes (dont 16 nouvelles insertions)
- 1 encart web uniquement (entrée en cours d'année, après la parution de l'édition papier)
- 38 100€ TTC

Partenariats hébergements 2022 :

- 68 propriétaires partenaires / • 78 hébergements

Animer et coordonner

ACTIONS VERS LES ACTEURS TOURISTIQUES DU TERRITOIRE

Mise en réseau et relais d'information

L'évolution des parcours-clients montre que le passage dans un bureau d'information touristique n'est plus systématique pour le visiteur.

Pour aller au-delà de son rôle d'accueil «en direct », TCDL se positionne donc comme un relai entre les professionnels, institutionnels ou associatifs et les propriétaires d'hébergements pour que ces derniers soient informés au mieux des prestations et activités disponibles pour leurs clients, et soient ambassadeurs de la Côte des Légendes.

Envoyé en préfecture le 19/12/2023

Reçu en préfecture le 19/12/2023

Publié le

ID : 029-212902480-20231214-D202367-DE

Newsletter « l'Actu du tourisme en Côte des Légendes »

- 4 newsletters en 2022
- 425 contacts
- Taux d'ouverture :
entre 40 et 60%



Rencontre des acteurs de la destination

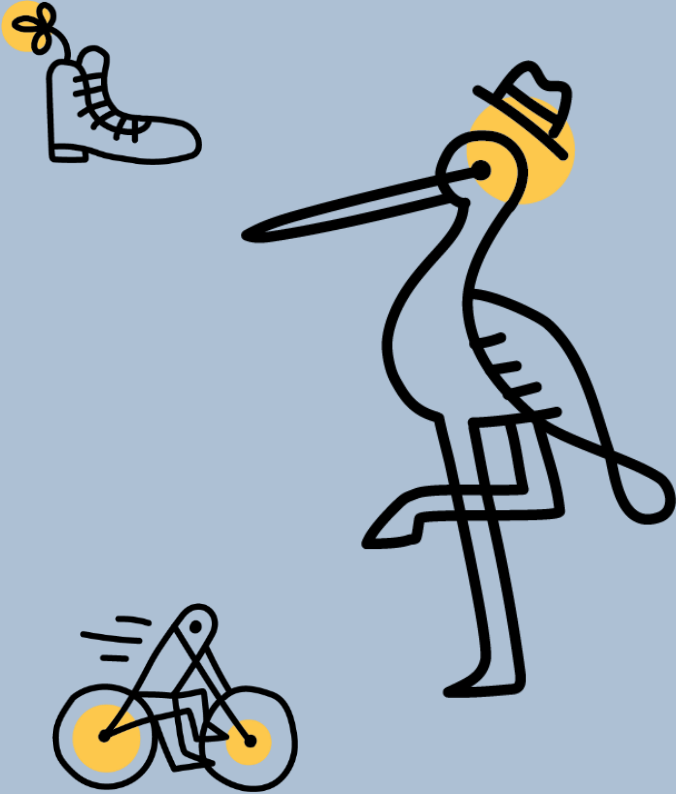
- Rencontre organisée au printemps, à l'échelle de la destination Brest terres océanes
En 2022, à la Récré des 3 curés : bourse d'échange de documentations et atelier ou visite du site au choix

Envoyé en préfecture le 19/12/2023

Reçu en préfecture le 19/12/2023

Publié le

ID : 029-212902480-20231214-D202367-DE



DEVELOPPER LES LOISIRS ACTIFS

Développer les loisirs actifs

Envoyé en préfecture le 19/12/2023

Reçu en préfecture le 19/12/2023

Publié le

ID : 029-212902480-20231214-D202367-DE

Les missions
et actions

La randonnée pédestre :

- PR (petite randonnée)

4 circuits inscrits en PDIPR 1 (14/15)

- Suivi Qualité des sentiers

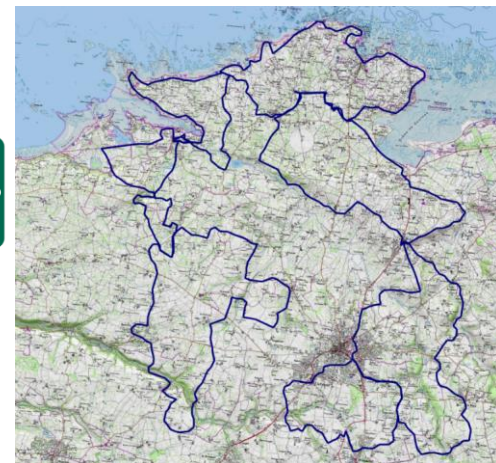
Poursuite de la collaboration avec l'association Sentiers

- Démarrage du projet de refonte de la carte IGN



Le vélo

- 7 Tro Vélo sur le territoire (circuit de vélo sur des routes partagés) : ces tracés font l'objet d'un suivi annuel de Tourisme Côte des Légendes afin d'en garantir la qualité.



Développer les loisirs actifs

Envoyé en préfecture le 19/12/2023

Reçu en préfecture le 19/12/2023

Publié le

ID : 029-212902480-20231214-D202367-DE

Les missions
et actions

La nage en mer

En août 2022, s'est tenue la cinquième édition du Défi des Légendes.

Cette action est le résultat d'une collaboration entre le Centre Nautique de Brignogan, la commune de Plounéour-Brignogan-Plages, la Ligue de Bretagne de Natation et Tourisme Côte des Légendes.

Cette cinquième édition a rassemblé plus de 200 nageurs.



Développer les loisirs actifs

Envoyé en préfecture le 19/12/2023

Reçu en préfecture le 19/12/2023

Publié le

ID : 029-212902480-20231214-D202367-DE

Les missions
et actions

Le trail

Lancé en 2019, le projet de station Trail Abers/Côte des Légendes fait désormais partie d'un espace trail plus vaste au sein de la destination Brest terres océanes :

L'espace Finis'trail.

- Durant l'année, il y a eu l'ouverture officielle des 6 premiers circuits en Côte des Légendes, dont deux adaptés à la pratique du swim run.
- Un projet de 2 nouveaux circuits dans les terres est en préparation

Ce projet est soutenu financièrement par la Région Bretagne.



Développer les loisirs actifs

La Transléonarde

Tourisme Côte des Légendes accompagne l'association sur organisation de l'événement et l'ensemble de ce week-end sportif et convivial.

Grand succès pour le 20^{ème} anniversaire de la Transléonarde avec une affluence record , et ses 2 570 inscriptions :
Marathon : 690 inscrits / Marathon duo : 610 inscrits inscrits
Trail : 650 inscrits / Marches côtière : 520 / Courses enfants : 100 inscrits

Envoyé en préfecture le 19/12/2023

Reçu en préfecture le 19/12/2023

Publié le

ID : 029-212902480-20231214-D202367-DE

Les missions
et actions

The poster is for the 20th anniversary of the Transléonarde. It features a yellow top section with the text 'TOUT commence en FINISTÈRE Bretagne' and 'DIMANCHE 26 JUN 2022'. The main title is 'LA TRANSLÉONARDE' in large white letters, with 'LE MARATHON DU FINISTÈRE / LE MARATHON DU BORD DE MER' underneath. A large '20^{ème}' is prominently displayed in the center, with 'ANNIVERSAIRE' written below it. A yellow circle on the right says 'Ça se fête !'. The background shows a smiling man and woman in athletic wear giving thumbs up on a beach. At the bottom, it lists the location 'PLOUESCAT - GUISSÉNY PAR LA CÔTE' and details for various race types: 'MARATHON DU FINISTÈRE : 42,195 KM // MARATHON DUO : 19,5 KM ET 22,5 KM', 'TRAIL DES NAUFRAGEURS : 14 KM // MARCHES CÔTIÈRES : 10 KM ET 18 KM', and 'HANDISPORT : 21 KM // ANIMATIONS ENFANTS'. Logos for 'Les Festivales 2022' and 'LA TRANSLÉONARDE' are at the bottom.

Envoyé en préfecture le 19/12/2023

Reçu en préfecture le 19/12/2023

Publié le

ID : 029-212902480-20231214-D202367-DE



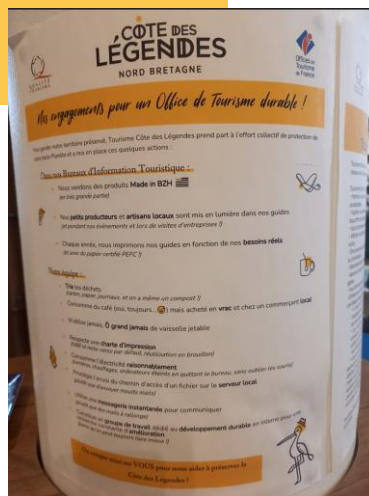
PENSER DEVELOPPEMENT DURABLE

Penser Développement Durable

RÉDUIRE L'IMPACT DE TCDL

Améliorer ce que l'on faisait déjà

- Remise en place du groupe de travail spécifique
- Formation des saisonniers et permanentes aux enjeux et à la politique interne de développement durable en début de saison
- Perfectionner les conditions de travail en consultant l'équipe via un questionnaire



Envoyé en préfecture le 19/12/2023
Reçu en préfecture le 19/12/2023
Publié le
ID : 029-212902480-20231214-D02367-DE

Les missions et actions

SEITE OFFICIELLE LE SITE OFFICE DE TOURISME
Appeler-nous
Je recherche OK
Je Reconnecte
SEUL MARIAGE

DECOUVRIR SE LOGER SORTIR, BOUGER INFOS PRATIQUES

Accueil • Découvrir • Nos engagements • Tourisme Côte Des Légendes Site Officiel De Tourisme Espace Et Forum Du Développement Durable

Un office de tourisme engagé en faveur du développement durable !



Et le faire savoir :

- Article « un office de tourisme engagé » sur le site internet pour le grand public et les professionnels
- Affichage d'une charte de notre engagement dans tous nos BIT
- Explications de nos actions dans une newsletter dédiée, pour les professionnels et partenaires

Penser Développement Durable

SENSIBILISER ET METTRE EN VALEUR

Sensibiliser visiteurs et locaux

- création d'une charte du touriste responsable
- rédaction d'articles sur des idées séjours éco-responsable
- Mise en valeur du patrimoine naturel et de sa nécessaire Préservation dans l'ensemble de nos actions
- Mise en avant de la Fête de la Nature

Se promener en nature : 5 bonnes pratiques !

Les territoires en végétation qui protègent les zones sensibles de la Côte des Légendes sont fragiles. Afin d'en assurer une petite chance à nos herminettes géologiques pour les préserver à long terme :

- rester sur les sentiers
- éviter de créer ou de faire du bruit
- ne toucher ni cueillir les fleurs ni cueillir les baies
- laisser les fleurs et la végétation en place
- emporter un sac étanche pour les déchets



CÔTE DES
LÉGENDES
NORD BRETAGNE



Formation SADI

Tourisme en Côte des
Légendes et le
développement durable

COTE DES
LÉGENDES
NORD BRETAGNE

Les 10 écogestes du Touriste Responsable

Pour tenter de diminuer mon impact sur la planète et les petites gentes qui font la différence :

1. Je marche sur les sentiers
Et suis délimités afin de limiter le dérangement des fleurs sauvages !

2. Je laisse les plantes tranquilles
Et ne marchant pas sur les plantes et en ne les cueillant pas je veille à leur préservation !

3. Je veille à la paix des animaux
Et ne m'approche pas d'eux, car les animaux sauvages ont besoin de tranquillité pour se nourrir, se reposer et se reproduire !

4. Je promène mon chien en laisse
Sinon, il pourrait déranger la faune et la flore. Et ses excréments laissent des taches !

5. Je ramasse la poubelle jetable pour mes pique-niques
Pour limiter mes déchets !

6. Je consomme des produits locaux et de saison (producteurs, marchés...)
Les produits des artisans, commerçants et paysans locaux valent le détour aux marchés !

7. Je m'intéresse au terroir et traditions locales (festivals, bretons...)
Et allant aux fêtes traditionnelles et en dégustant des spécialités locales !

8. Je ne prends pas les cailloux ni le sable de la plage
Car ils sont la maison de nombreux crustacés !

9. Je privilégie les modes doux pour venir sur le territoire et l'espérer (train, covoiturage, transports en commun)
Pour limiter mon empreinte et voir du pays !

10. J'ai imaginé un sac poubelle sur moi
Pour y mettre mes déchets ainsi que ceux que je trouve dans la nature !

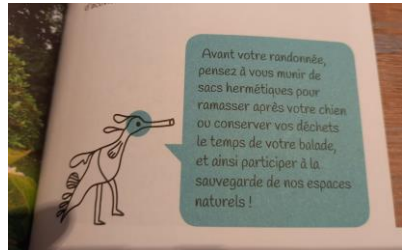
Envoyé en préfecture le 19/12/2023

Reçu en préfecture le 19/12/2023

Publié le

ID : 029-212902480-20231214-D202367-DE

Les missions
et actions



Mise en valeur des acteurs engagés

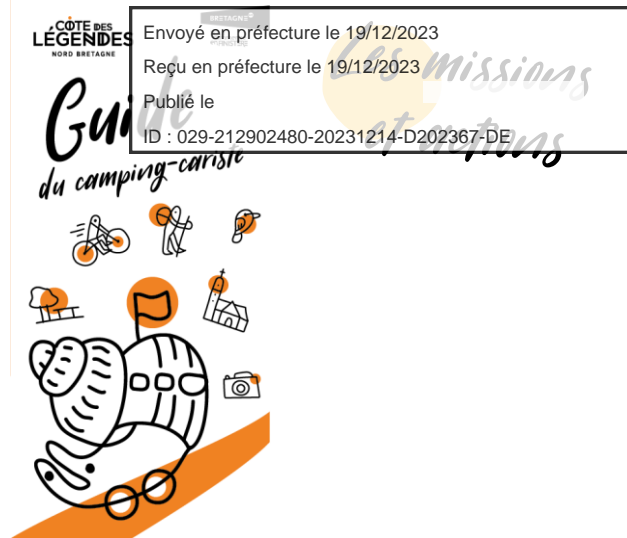
- Engager les acteurs du territoire dans une démarche durable avec la formation SADI
- Accroître la notoriété des acteurs engagés par des portraits sur nos réseaux sociaux

Penser Développement Durable

L'ACCUEIL DES ITINÉRANTS

Les camping-cars

Le guide spécifique pour les itinérants a été actualisé afin de résoudre certains problèmes liés au stationnement de ces véhicules.



LA SENSIBILISATION À NOTRE ENVIRONNEMENT

Les plages sans poubelles

L'opération plage sans poubelles a été reconduite en 2022, et TCDL a continué à communiquer en ce sens.



Envoyé en préfecture le 19/12/2023

Reçu en préfecture le 19/12/2023

Publié le

ID : 029-212902480-20231214-D202367-DE

MENEHAM

CÔTE DES LÉGENDES



LE SITE DE MENEHAM

Accueillir

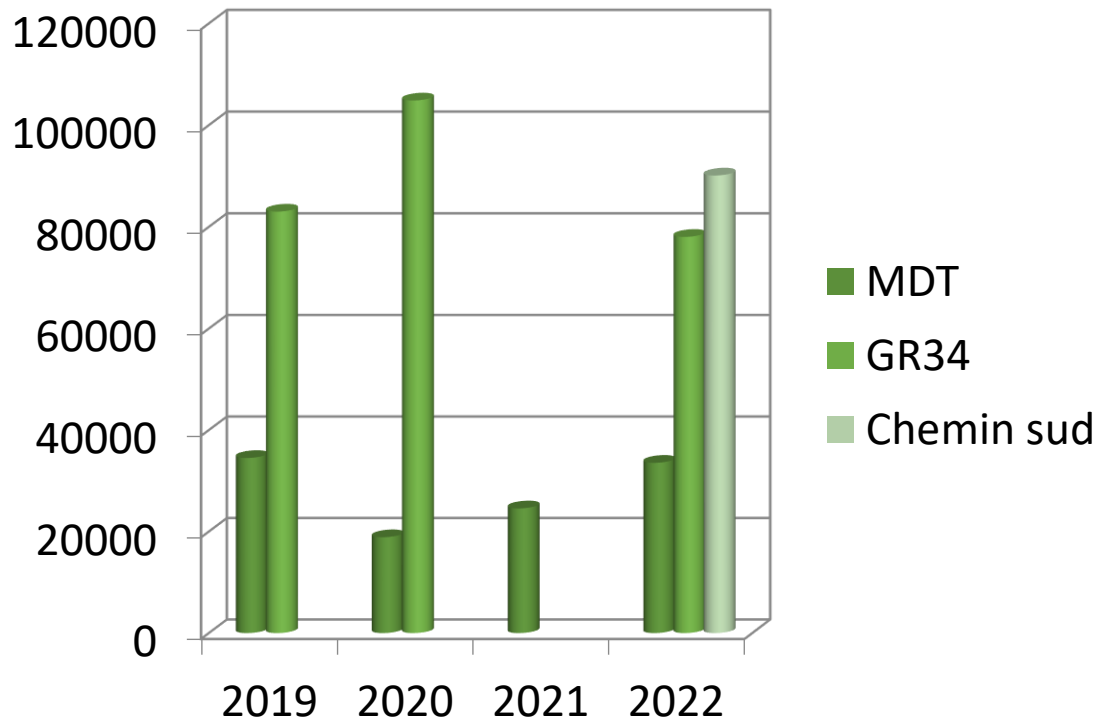
Envoyé en préfecture le 19/12/2023

Reçu en préfecture le 19/12/2023

Publié le

ID : 029-212902480-20231214-D202367-DE

UNE FREQUENTATION ENFIN DE RETOUR !



Analyse

La fréquentation de la Maison de Territoire a enfin retrouvé son niveau de 2019 ou presque (33 550 visiteurs accueillis contre 34 502 en 2019).

L'éco-compteur du Département situé sur le GR34 accuse par contre une baisse entre 2020 et 2022 (-25 % après une année 2021 où il était en panne).

Afin de toujours mieux suivre la fréquentation du site, nous avons fait installer un éco-compteur en avril 2022 sur le chemin sud (90 100 visiteurs entre avril et décembre).

A noter enfin que Meneham a été retenu au niveau régional pour tester un nouveau système de comptabilisation satellite : My traffic.

Des retours assez nombreux sur la forte (trop?) fréquentation du site nous remontent.

Promouvoir

LE SITE INTERNET



Pour rappel les chiffres de Google Analytics pour 2021 sont calculés de juin à décembre. Les chiffres 2022 sont très encourageants ! (en comparaison à 2020)

Envoyé en préfecture le 19/12/2023
Reçu en préfecture le 19/12/2023
Publié le
ID : 029-212902480-20231214-D202367-DE

Fréquentation	2020	2021	2022	%
utilisateurs	26 919	24 568	39 219	+ 59,63
Pages vues	80 421	81 202	116 257	+ 43,17
Durée sessions	1,38 min	1,46 min	1,42 min	-2,74

Répartition des demandes françaises et étrangères :



88,78%

92 %

Autres : 3,65 %



1,48 %

1,74 %



2,76 %

1,50 %



1,09%

0,85%

Promouvoir

LES RÉSEAUX SOCIAUX



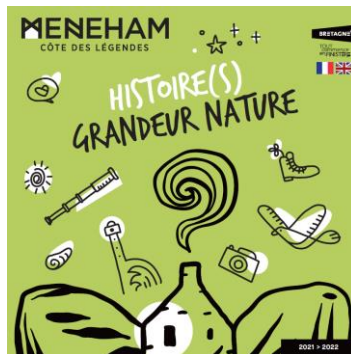
> Un Facebook créé en décembre 2020

> **2222** « j'aime » en janvier 2023 (1116 en 2021)

> Soit une moyenne de **185** nouveaux j'aime par mois

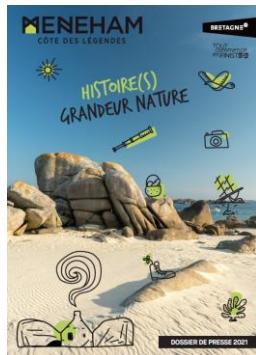
> 1 publication par semaine en moyenne

LE PRINT



21 000 programmes imprimés
(vs 15 000 en 2021) =
Augmentation des quantités
pour compenser la fin de la
diffusion du document d'aide à
la visite

LA PRESSE



1 dossier presse actualisé

1 tournage TV (invitation au voyage sur les douaniers)

8 points presse

3 encarts presse (Bretagne magazine)

2 passages radio (France Bleu)

Envoyé en préfecture le 19/12/2023

Reçu en préfecture le 19/12/2023

Publié le

ID : 029-212902480-20231214-D202367-DE

Animer

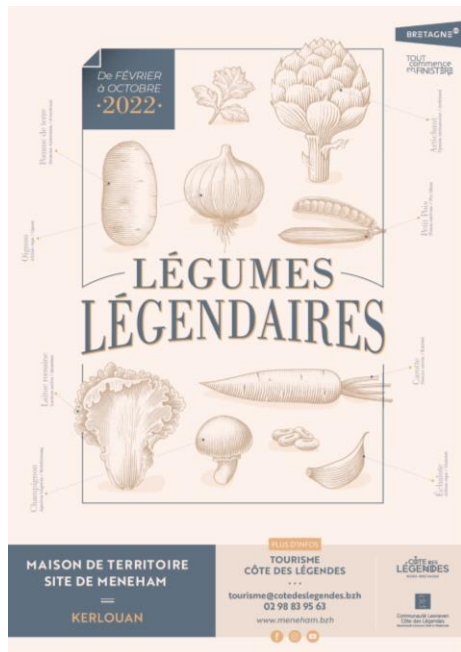
LES EXPOSITIONS TEMPORAIRES

Envoyé en préfecture le 19/12/2023

Reçu en préfecture le 19/12/2023

Publié le

ID : 029-212902480-20231214-D202367-DE



« Légumes légendaires »

Février > novembre 2022

Description : Lumière sur la production légumière en Côte des Légendes avec une enquête sur 4 légumes locaux (pomme de terre, échalote, courges et endives).



« Rendez-vous en terrain connu »

Novembre 2022 > juin 2023

Description : Zoom sur 7 communes de la Côte des Légendes, avec des anecdotes, cartes d'identité, randonnées et visites à faire sur chacune d'elles.

Animer

LES ÉVÉNEMENTS

Une troisième édition pour
« **Les courges débarquent à Meneham** »



LES COURGES DÉBARQUENT À MENEHAM

BRETAGNE
TOURNAI
FINISTÈRE

DU 22 OCT AV 6 NOV 2022

- Spectacles
- Visites guidées semi-nocturnes et ludiques
- Chasses au trésor spéciale Halloween
- Concours de courges sculptées
- Rando et Fest deiz d'automne
- Ventes de pastès

Programme complet : meneham.bzh
02 98 83 95 63

CÔTE DES LÉGENDES
MENEHAM

Noël à Meneham
sous le signe du feu



NOËL À MENEHAM

BRETAGNE
TOURNAI
FINISTÈRE

DU 17 AU 24 DÉC 2022

- Marché de Noël
- Ambiance lumineuse
- Œuvre d'art illuminée
- Nombreuses animations

Programme complet : meneham.bzh
02 29 61 13 60

CÔTE DES LÉGENDES
MENEHAM

Un nouveau spectacle
déambulatoire
« **Les naufrageurs** »



“ LES NAUFRAGEURS ”

THÉÂTRE DÉAMBULATOIRE

les jeudis, du 30 juin au 8 septembre
(sauf 21 juillet et 4 août)
à 16h00 et 17h30 / Meneham

Allez m'éclaircir ces feux tout de suite !!!!!

... A vos ordres, Capitaine !!

... Va prévenir Seznî !

RDV À L'QUEST DU CORPS DE GARDE

POUR PLUS D'INFORMATIONS SUR TOUTES LES ANIMATIONS DE MENEHAM : WWW.MENEHAM.BZH
VISITES GUIDÉES, ÉVÉNEMENTS, GRIMPE...

ÉCRIT PAR LES LÉGENDES

LE MOULIN À PÂTE

Envoyé en préfecture le 19/12/2023

Reçu en préfecture le 19/12/2023

Publié le

ID : 029-212902480-20231214-D202367-DE

Et quelques nouveautés :
visites ludiques



Animer

> 121 jours d'animations (105 en 2021)

> Une billetterie en ligne *billetweb* qui se développe : les billetteries des chasses au trésor, balades en kayak, escalade, tir à l'arc et multisports ont été gérées par TCDL

> 3 nouvelles activités proposées : le tir à l'arc, le multisports et les balades en kayak et paddle

> Une œuvre d'art participative à Noël ayant attiré 42 familles



Envoyé en préfecture le 19/12/2023

Reçu en préfecture le 19/12/2023

Publié le

ID : 029-212902480-20231214-D202367-DE

Animer

GESTION DES ATELIERS D'ARTISANS

Envoyé en préfecture le 19/12/2023
Reçu en préfecture le 19/12/2023
Publié le
ID : 029-212902480-20231214-D202367-DE

ATELIER	ARTISAN	SPECIALITE	ARRIVEE EN 2022
N°2	Clarisse Bargain	Céramique	
	Azénor Lépine	Design textile	X
N°3	Maxime Lebel	Tournage sur bois	
	Arnaud Lebel	Travail du cuir	X
N°4	Catherine Jacquin	Travail de la terre et Raku	
	Soizig Amis	Travail de la terre et Raku	
N°5	Eric Ducret	Travail de la terre, céramique	
	Anne Dayot	Photographie	
	Yvon Pennors	Peinture, bijoux	X

En 2022 **un atelier** a été transformé en **vestiaires pour le Bistrot** ainsi qu'en **espace de rangement pour les vélos des clients du gîte.**

L'atelier 3 est désormais **loué à l'année**, ses locataires ont d'ailleurs pu proposer des **stages** aux personnes intéressées en 2022,

4 ateliers restent donc opérationnels dans la caserne de Meneham. Au 1^{er} avril 2022, **9 artisans** se sont répartis ces espaces.

Développer

AMENAGEMENT : Projet de rénovation du parking Est & Co



5 rencontres organisées

- 14/01/22 : réunion de lancement
- 08/03/22 : table ronde
- 31/05/22 : restitution du diagnostic
- 09/09/22 : point avec l'ABF
- 23/09/22 : présentation de l'esquisse



Développer

Envoyé en préfecture le 19/12/2023
Reçu en préfecture le 19/12/2023
Publié le
ID : 029-212902480-20231214-D202367-DE



AUGMENTER NOS RESSOURCES PROPRES

Booster nos visites guidées

Visites groupes	2019	2020	2021	2022
Participants	268	144	107	229
Recettes	931,50	525	636,24	1 018,56

6 visites assurées en interne

3 externalisées

Visites individuelles	2021	2022
Participants	245	259
Recettes	1 104,82	1 164,55

13 visites découverte (14 en 2021)

4 visites by night (idem 2021)

2 visites ludiques (nouveau)

Développer

DÉVELOPPER NOTRE BOUTIQUE

	CA (TTC)	Marge & commissions (TTC)	Panier moyen
2019	39 441 €	14 096 €	9,31 €
2020	27 750 €	8 948 €	10,49 €
2021	39 003 €	12 866 €	11,20 €
2022	43 996 €	13 856 €	9,97 €

De nouvelles références :

Champignons et sirop de sureau de Plouider, chocolat de Grain de Sail (Morlaix), livre le renard des grèves, plus de produits algoplus (Roscoff)...

Envoyé en préfecture le 19/12/2023

Reçu en préfecture le 19/12/2023

Publié le

ID : 029-212902480-20231214-D202367-DE

Top 3

Produits les + vendus en 2022

1

- Cartes postales : 3 138 (2 655 en 2021)

2

- Magnets (*phare + CDL + Meneham*) : 728 (636 en 2021)

3

- Mini savon bleu : 293 (278 en 2021)

DYNAMISER NOTRE BILLETTERIE

	2022
Aventures de Légendes	278 €
Attitude Grimpe	160 €
Ar Vro Bagan	220 €
Visites-guidées et By Night	311 €

2022 en images

Envoyé en préfecture le 19/12/2023

Reçu en préfecture le 19/12/2023

Publié le

ID : 029-212902480-20231214-D202367-DE

*Les missions
d'animations*



GLAD
CÔTE DES LÉGENDES



Envoyé en préfecture le 19/12/2023

Reçu en préfecture le 19/12/2023

Publié le

ID : 029-212902480-20231214-D202367-DE

ANIMER LE TERRITOIRE

Animer le territoire

LE TOURISME ÉCONOMIQUE

Visites d'entreprise de l'été

Forte d'un tissu économique diversifié et de nombreux savoir-faire, la Côte des Légendes a souhaité valoriser ses entreprises qui font l'identité du territoire, leurs valeurs et leur travail en organisant des visites à destination du grand public.

Envoyé en préfecture le 19/12/2023

Reçu en préfecture le 19/12/2023

Publié le

ID : 029-212902480-20231214-D202367-DE



En chiffres :

- Visites gratuites
- 20 visites prévues / **18** maintenues (deux visites annulées faute d'inscriptions)
- **1 visite ajoutée** au cours de la saison suite aux nombreuses demandes d'inscriptions : visite des ateliers du chocolatier Fabien Pondaven
- **225** curieux ont participé aux visites d'entreprise
- Taux de remplissage des créneaux de visite : **92%**



Animer le territoire

LE TOURISME ÉCONOMIQUE

Semaine du Tourisme Economique et des Savoir-Faire

La **Semaine du Tourisme Economique et des Savoir-Faire** est un évènement porté par le réseau des offices de tourisme de Bretagne. Elle s'est déroulée du 24 octobre au 6 novembre 2022, à l'occasion de la 2^{ème} édition.

Evènement organisé à l'échelle régionale, l'objectif est de faire découvrir au grand public les savoir-faire et le patrimoine industriel bretons en pénétrant dans l'univers des petites et grandes entreprises, qui font rayonner le territoire et le rendent attractif.



Envoyé en préfecture le 19/12/2023

Reçu en préfecture le 19/12/2023

Publié le

ID : 029-212902480-20231214-D202367-DE

Quelques chiffres sur la 1^{ère} édition en Côte des Légendes :

- Visites payantes : 2,50€ par pers. (gratuit -18 ans)
- 7 entreprises participantes
- 12 créneaux de visites
- 150 participants (*adultes et enfants*)
- Taux de remplissage des créneaux de visites : 90%
- Bénéfices au profit de la SNSM : 176€ (*2€ par entrée adulte reversés*) + 65 € reversés à OTB

A l'échelle de la Bretagne :

- 384 entreprises participantes (+60%//2021)
- 30 offices de tourisme de la région
- 7 769 participants (+76%//2021)
- 12 310 € de CA (+55%//2021)

Animer le territoire

APPUI A LA FETE DE LA NATURE

3 associations mobilisées

Une centaine de visiteurs
environ

1 718 € de
subventions versées

Envoyé en préfecture le 19/12/2023

Reçu en préfecture le 19/12/2023

Publié le

ID : 029-212902480-20231214-D202367-DE



*Guissény
Plouider*



Animer le territoire

APPUI AUX JEP

3 associations mobilisées (vs 5 en 2021)

272 spectateurs environs (378 en 2021)

2 080€ de subventions versées (contre 4 800€ en 2021)



Envoyé en préfecture le 19/12/2023
Reçu en préfecture le 19/12/2023
Publié le
ID : 029-212902480-20231214-D202367-DE

Le Filigri
Lesneven
Guissény

Animer le territoire

MARQUER LES JEP

ORGANISATION D'UN WEEK-END AU CHÂTEAU DE TREBODENNIC À PLOUDANIEL

Envoyé en préfecture le 19/12/2023

Reçu en préfecture le 19/12/2023

Publié le

ID : 029-212902480-20231214-D202367-DE

1600 visiteurs en 2 jours

Sélectionné dans les *coups de cœur* de la région Bretagne



4 représentations d'un spectacle spécialement conçu pour l'occasion par la Cie du 7^{ème} cercle



6 visites guidées conçues et organisées par TCDL



1 lien entre Lesneven et Ploudaniel via des trajets en voitures anciennes



**FABRIQUE
D'IMAGINAIRE**
CÔTE DES LÉGENDES



Envoyé en préfecture le 19/12/2023

Reçu en préfecture le 19/12/2023

Publié le

ID : 029-212902480-20231214-D202367-DE

LA FABRIQUE D'IMAGINAIRE



La Fabrique d'Imaginaire est un projet artistique et culturel qui se développe depuis octobre 2018 sur le territoire de la Côte des Légendes.

En 2022 ont eu lieu :

- 7 spectacles des **P'tites Fabriques** (+ 1 annulé)
- 2 installations d'œuvres d'art des **Ribin' de l'Imaginaire** sur le territoire de Ploudaniel et Goulven
- 1 projet participatif destiné à la jeunesse
- la première édition (enfin!) du festival de territoire **La Grand' Fabrique**

Envoyé en préfecture le 19/12/2023

Reçu en préfecture le 19/12/2023

Publié le

ID : 029-212902480-20231214-D202367-DE

BRETAGNE

TOUT commence
MINISTRE

CÔTE DES LÉGENDES

IJIN, AOD AR HOJHENNOÙ !



LES P'TITES
FABRIQUES

LES RIBIN'
DE L'IMAGINAIRE

LA GRAND'
FABRIQUE
DE L'IMAGINAIRE

BIEU-
REON

CÔTE DES
LÉGENDES
NORD BRETAGNE



Communauté Lesneven
Côte des Légendes
Kumunadeg Lesneven Aod ar Hojhennoù

LES P'TITES FABRIQUES

1612 € de recettes soit 230 € en moyenne (avec 2 dates gratuites)

580 participants soit 82 en moyenne

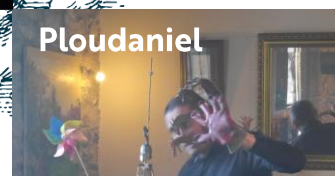
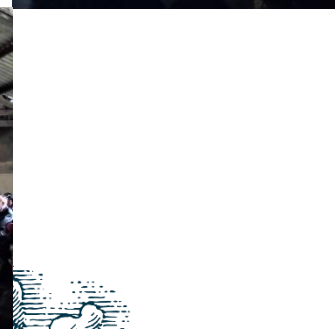
100% des dates complètes (voir plus que complètes !)

Envoyé en préfecture le 19/12/2023

Reçu en préfecture le 19/12/2023

Publié le

ID : 029-212902480-20231214-D202367-DE



LES ŒUVRES 2022

Les communes de **Ploudaniel** et **Goulven** ont chacune accueilli une nouvelle installation artistique à proximité d'un sentier de randonnée. L'objectif des Ribin' de l'Imaginaire étant de créer un **véritable chemin artistique** sur la Côte des Légendes.

Vidéos des résidences d'artistes et inaugurations des deux œuvres 2022 :

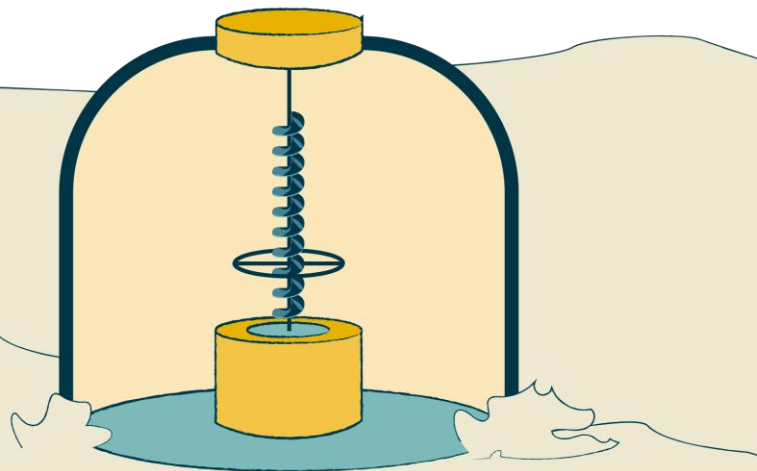
- [La Fantaisie du Marquis](#), de Jean-Marc NICOLAS à Ploudaniel
- [Extraction](#), du collectif INFUZ à Goulven

Envoyé en préfecture le 19/12/2023

Reçu en préfecture le 19/12/2023

Publié le

ID : 029-212902480-20231214-D202367-DE



LES RiB!N' DE L'IMAGINAIRE

Chantier
participatif
avec 6
adultes à
Goulven

Médiation
auprès de
189 élèves
des 2 écoles
de Ploudaniel

86 personnes
présentes aux
inaugurations

Envoyé en préfecture le 19/12/2023

Reçu en préfecture le 19/12/2023

Publié le

ID : 029-212902480-20231214-D202367-DE



LA GRAND' FABRIQUE DE L'IMAGINAIRE



**Le samedi festif
et gourmand à
Lesneven**
800 spectateurs



Envoyé en préfecture le 19/12/2023
Reçu en préfecture le 19/12/2023
Publié le [REDACTED]
ID : 029-212902480-20231214-D202367-DE



**= 2 700 personnes
touchées**



**Le vendredi dédié
aux scolaires**
400 primaires
Et 188 collégiens et
lycéens touchés

**1 445 €
de recettes**



Les OFF

Habille Lesneven :

Résidents de maisons de retraite + tricoteuses
du centre socio et volontaires + enfants

130 participants

Fabrique ton film :

50 enfants, 60 figurants, 120 spectateurs

230 participants

Les vitrines de l'imaginaire



**Le dimanche
insolite et
bucolique à
Guissény**
309 visiteurs

